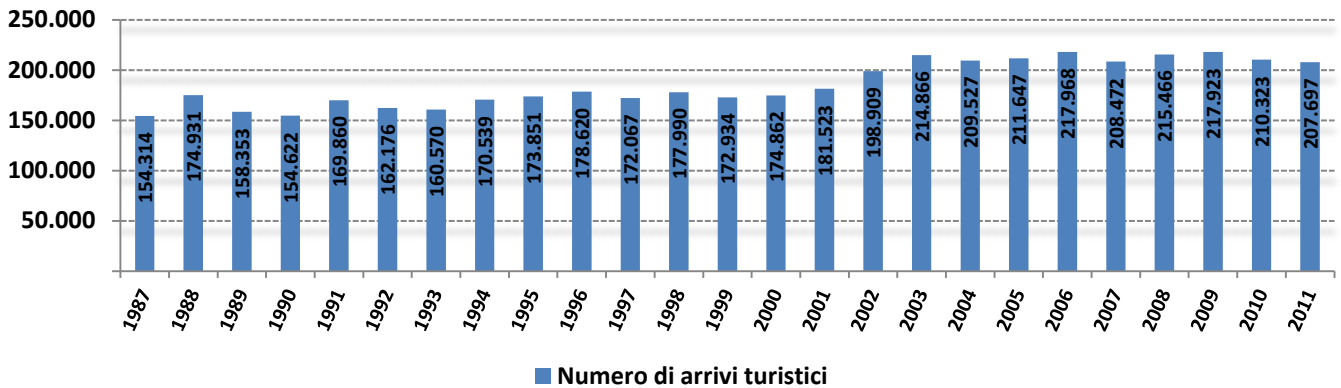


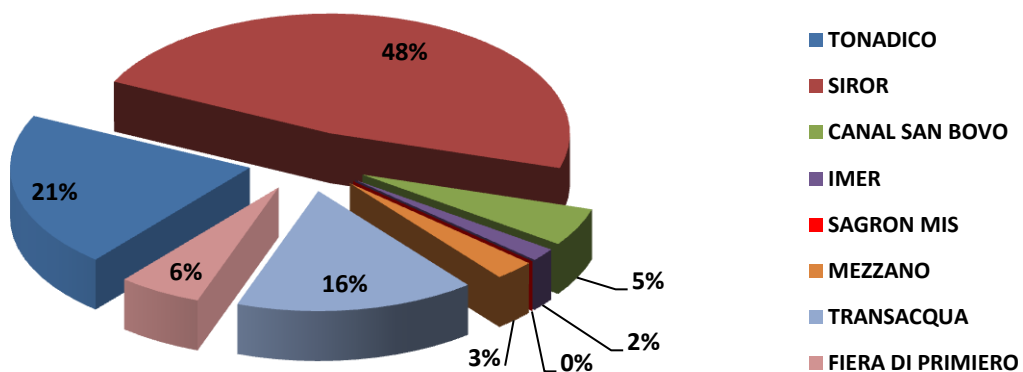
Turismo: estratto dati disponibili in IET

Numero di "ARRIVI" negli esercizi ricettivi:

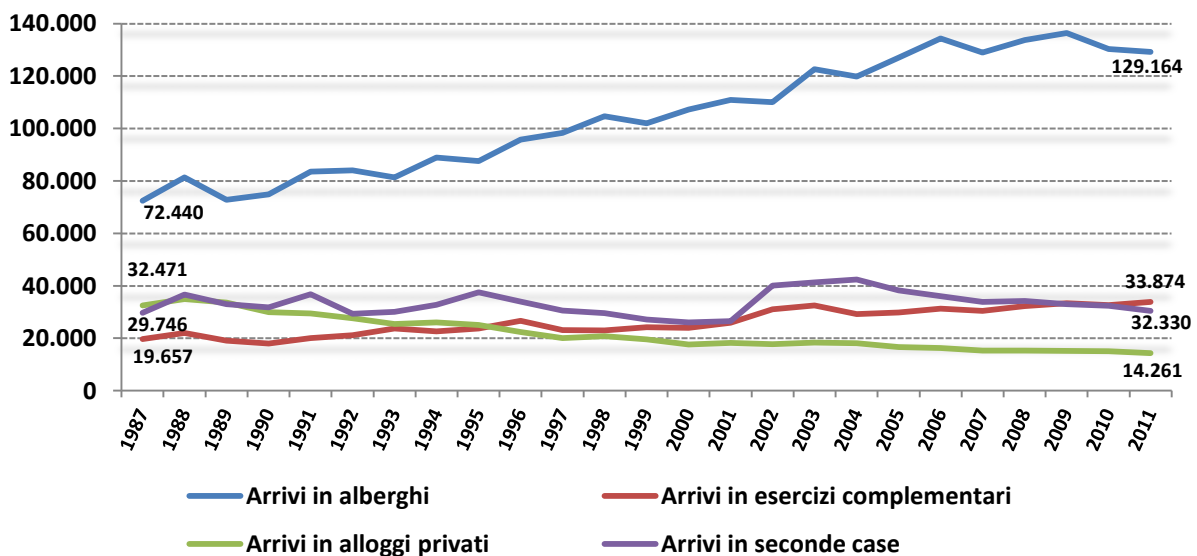


Gli "arrivi" indicano il numero di volte che i clienti si presentano presso le strutture ricettive; essi rappresentano la frequenza della richiesta di alloggio presso le strutture ricettive; il numero di tali richieste può essere maggiore del numero di persone recatesi in un dato territorio, visto che ciascuna persona può dar luogo a più richieste e, conseguentemente, a più arrivi in un dato arco temporale.

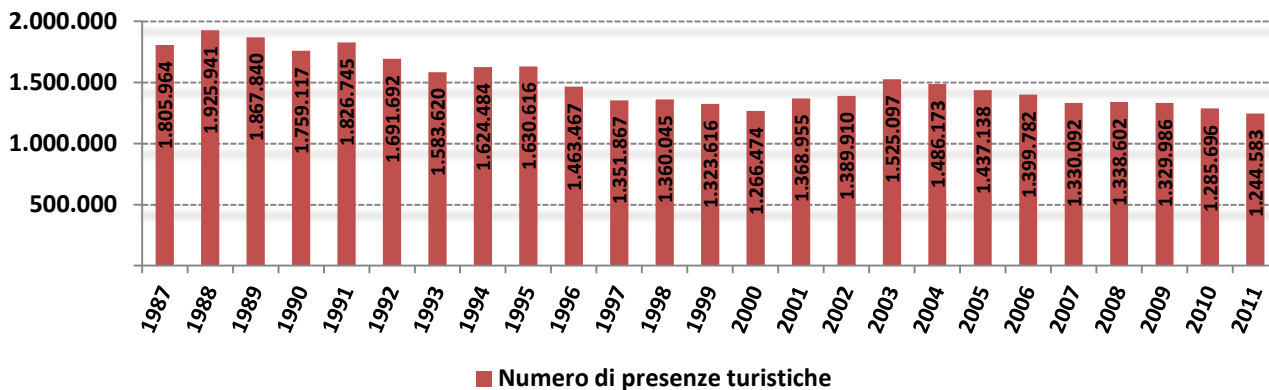
Il dato a livello comunale risulta coperto da segreto statistico. Il dato di arrivi turistici è aggregato a livello di Comunità e non soffre invece di limitazioni. Questo risulta dunque essere diverso (solitamente superiore) al medesimo dato sugli arrivi a livello comunale aggregato a livello di Comunità.



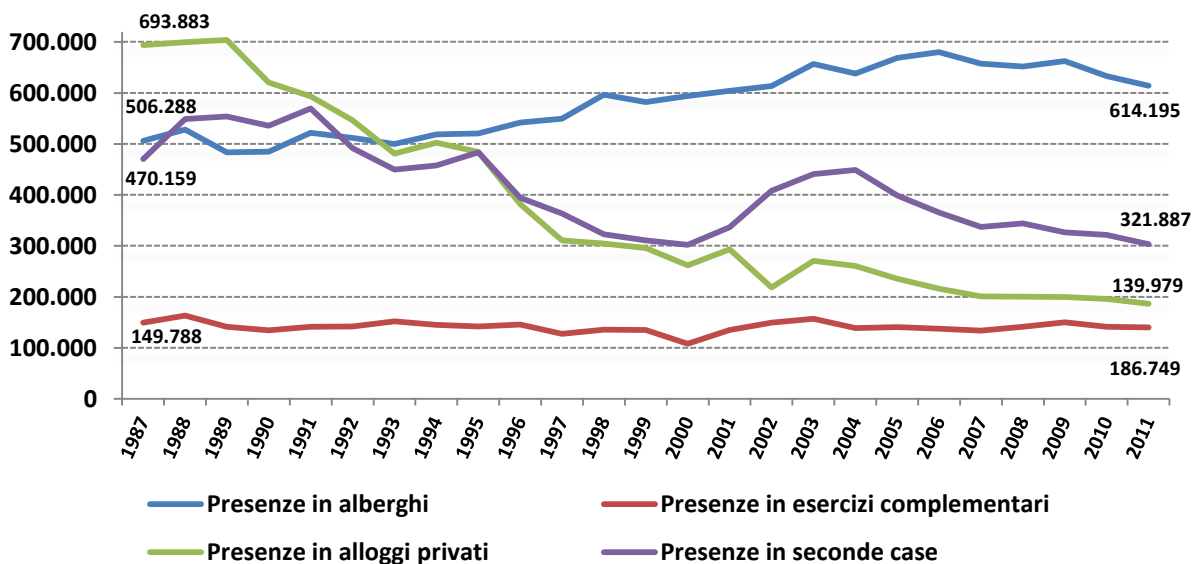
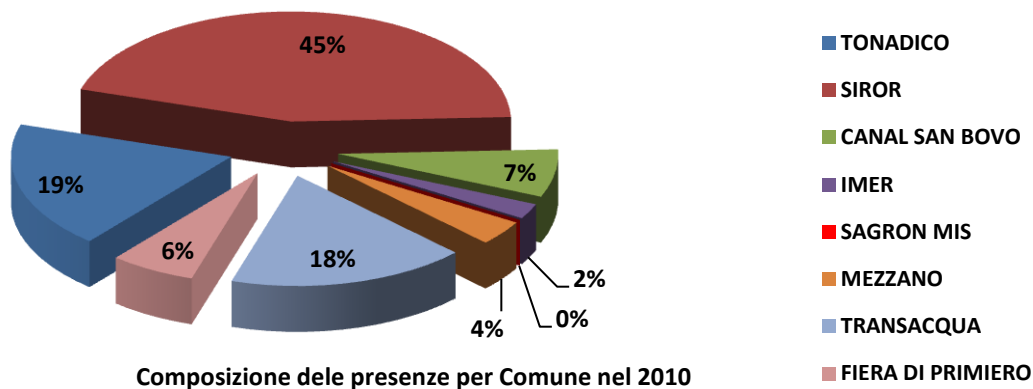
Composizione degli arrivi per Comune nel 2011



Numero di "PRESENZE" negli esercizi ricettivi:

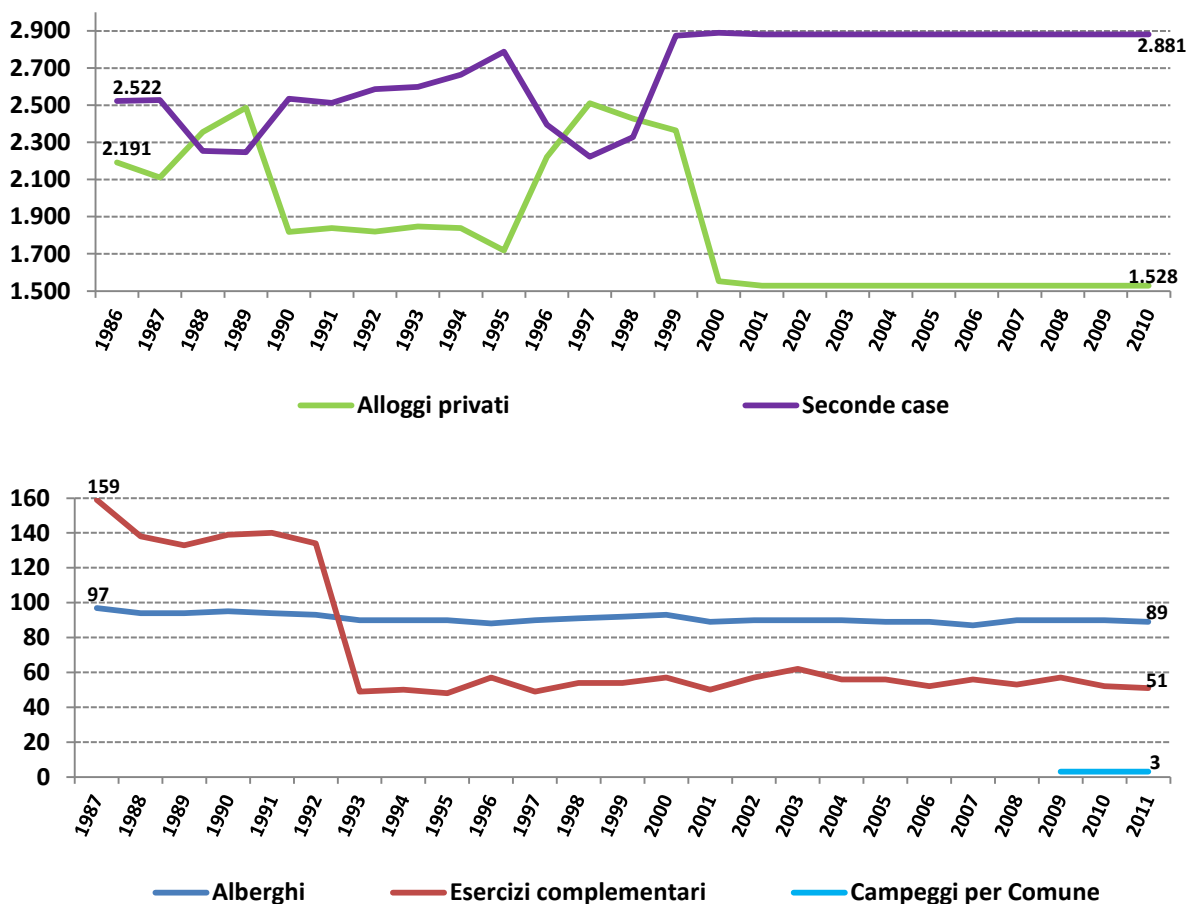


Le "PRESENZE" indicano la durata del soggiorno delle persone presso le strutture ricettive; da un primo punto di vista esse coincidono con il numero di notti trascorse dalla clientela presso gli esercizi, da un altro punto di vista esse corrispondono al numero di notti vendute dalle strutture ricettive. Il dato a livello comunale risulta coperto da segreto statistico. Il dato di presenze turistiche è aggregato a livello di Comunità e non soffre invece di limitazioni. Questo risulta dunque essere diverso (solitamente superiore) al medesimo dato sulle presenze a livello comunale aggregato a livello di Comunità.



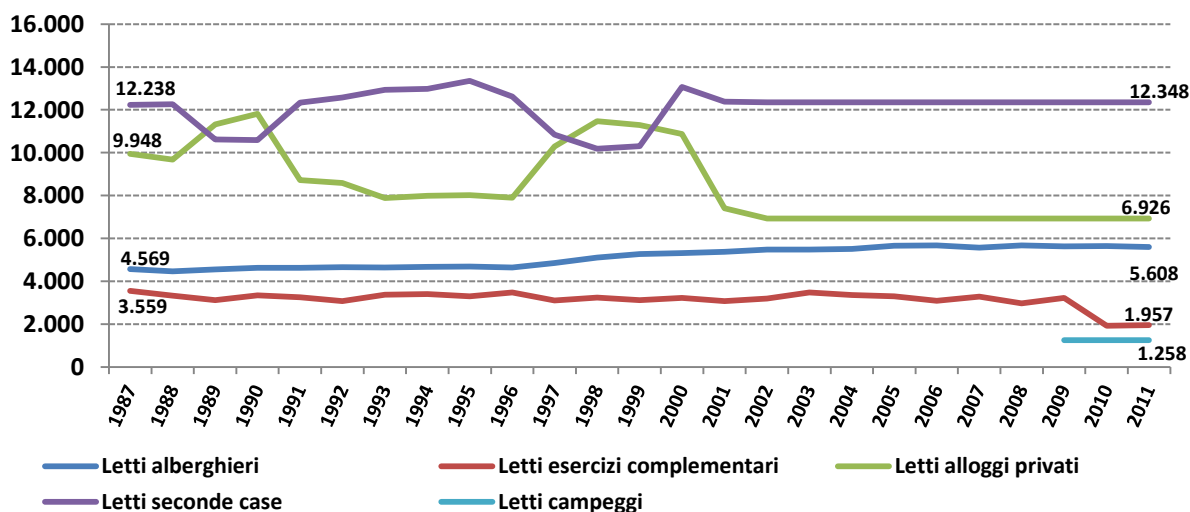
Le presenze negli "alloggi privati" e nelle "seconde case" ha subito negli anni un forte decremento.

Tipologie degli esercizi ricettivi:



Le “seconde case” risultano essere la tipologia ricettiva più presente e che dimostra nel tempo il maggior incremento, mentre “alloggi privati” ed “esercizi complementari” sono invece calati. Pur avendo un andamento più stabile anche il numero degli “alberghi” è diminuito.

Numero di letti disponibili:



Un indicatore rappresentativo dell’offerta turistica è costituito dal numero di posti letto turistici per abitante: nel 2010 in totale sono stati registrati **28.097** letti disponibili che a fronte di una popolazione residente di 10.147 abitanti determinano un valore di 2,8 letti per abitante.